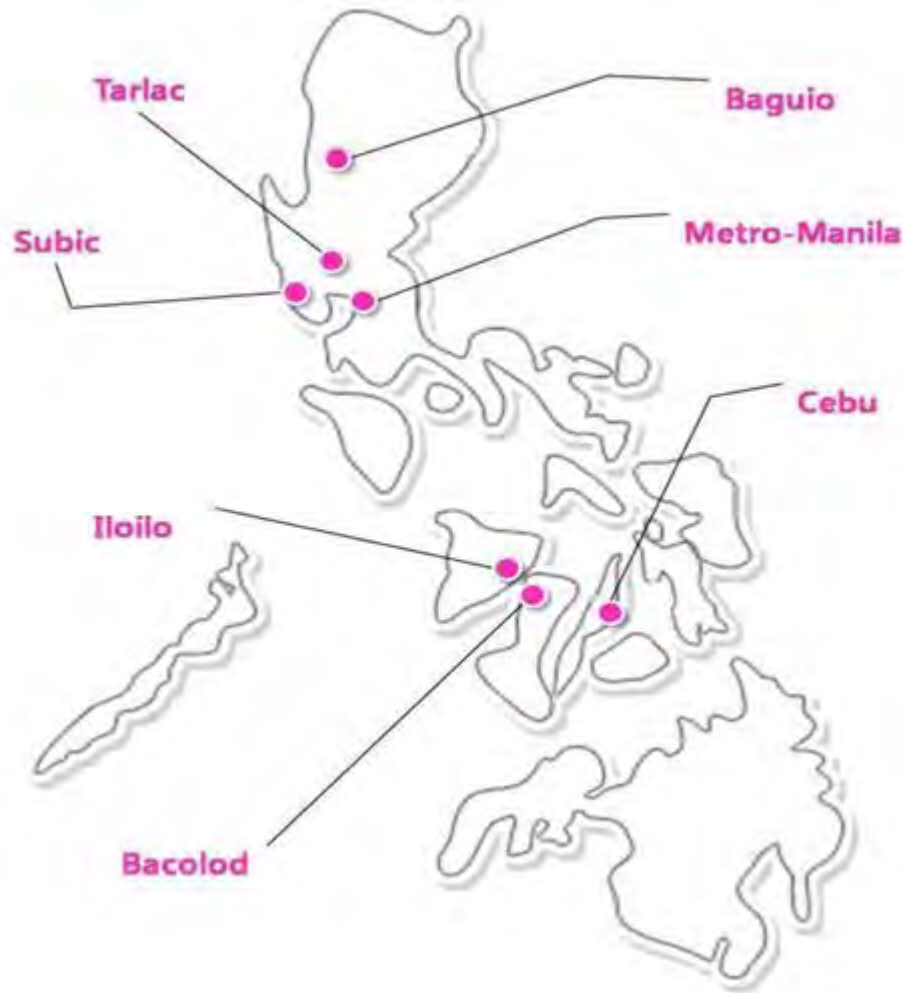




PHILINTER



THE PHILIPPINES



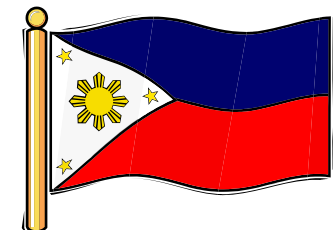
気候

- 高温多湿な亜熱帯気候で乾季(12~5月)と雨季(6月~11月)で区別
- 雨季の間, 台風や土砂降り
- 年間平均湿度 77%, 気温 25℃
- 山岳地帯に位置するバギオでは涼しい気候で風がある。
- セブは海辺近くに位置する。

首都

- メトロマニラ

国旗





THE PHILIPPINES-STRENGTH

English

フィリピンでは英語とフィリピン語(基本的にタガログ語)を使い、フィリピン語が国語となっているが教育の場では英語が使用されている。

アメリカ、イギリスに続き世界で3番目に英語を多く使用している

アジアでインドを上回るコールセンターの中核

世界一、ビジネス英語が堪能

アジアで一番綺麗な英語を話す

2年で世界一のESLの中核になることが計画されている



THE PHILIPPINES-SCHOOL LOCATION



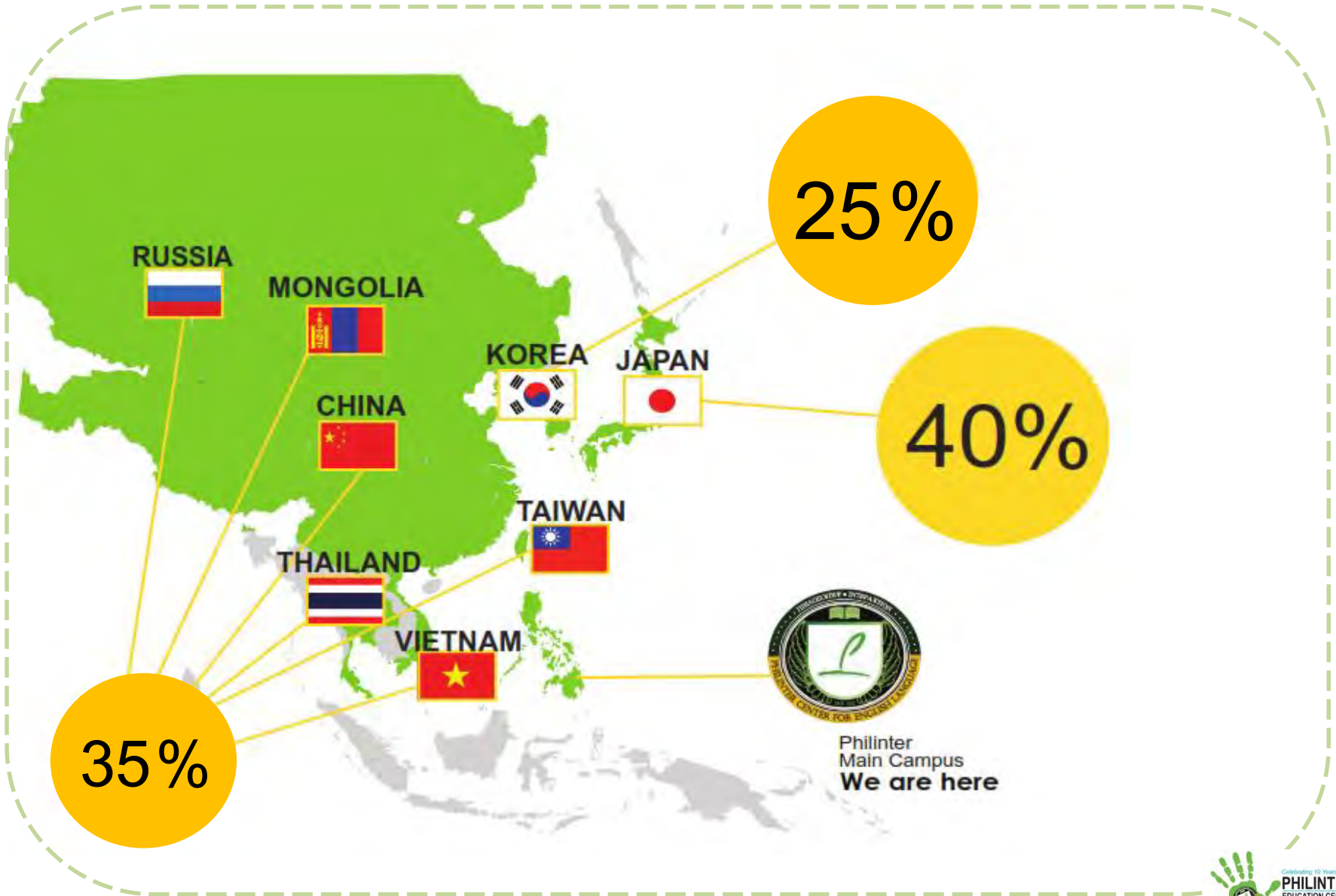
INSTITUTIONS AROUND PHILINTER

• **DINE**
• **RELAX**
• **SHOP**





PHILINTER SCHOOL-NATIONALITY MIX

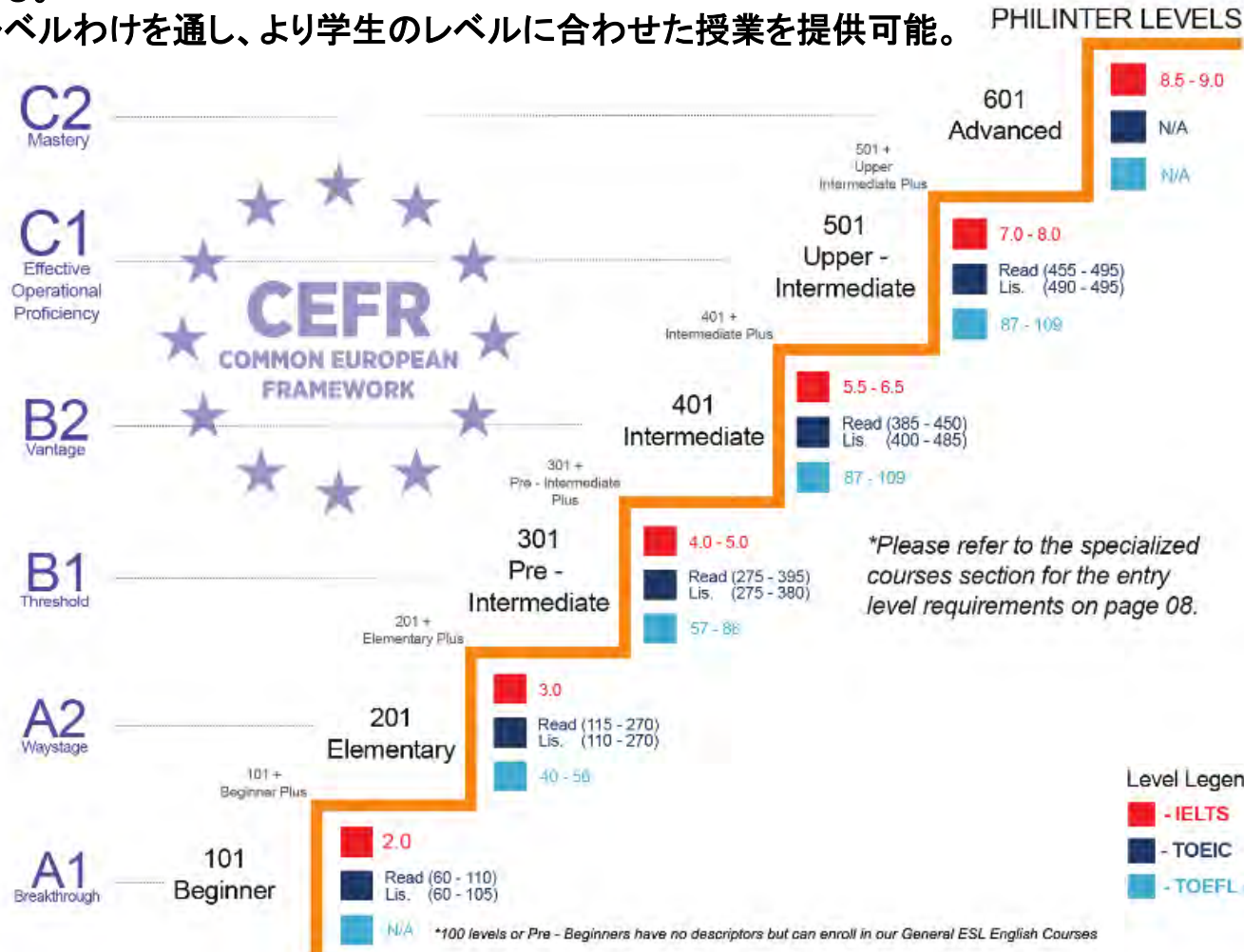




PHILINTER SCHOOL-11段階のレベル

レベルは IELTS, TOEIC, TOEFL-IBT, CAMBRIDGEの指標に基づき11段階に別けられる。

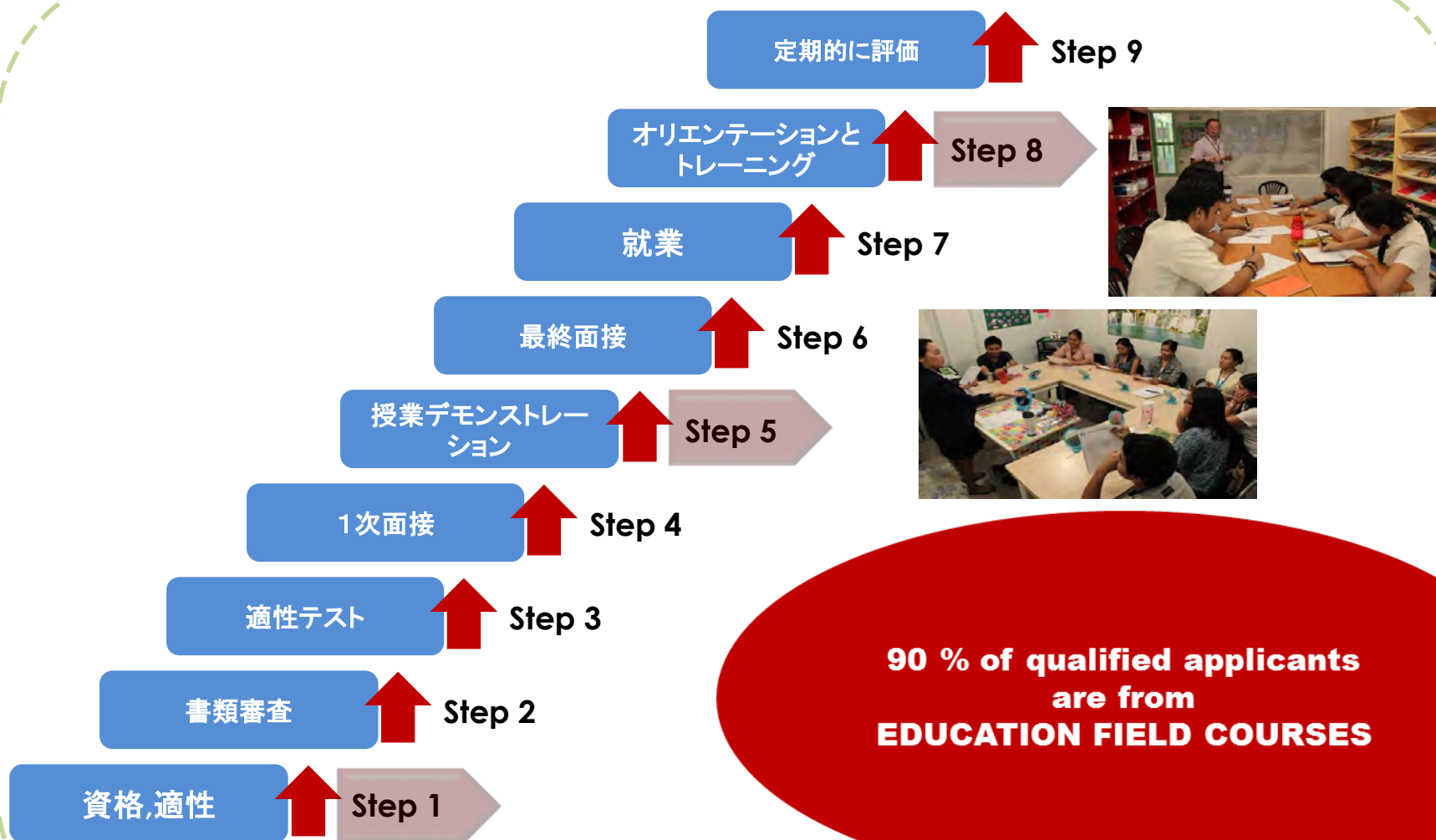
→細かいレベルわけを通し、より学生のレベルに合わせた授業を提供可能。



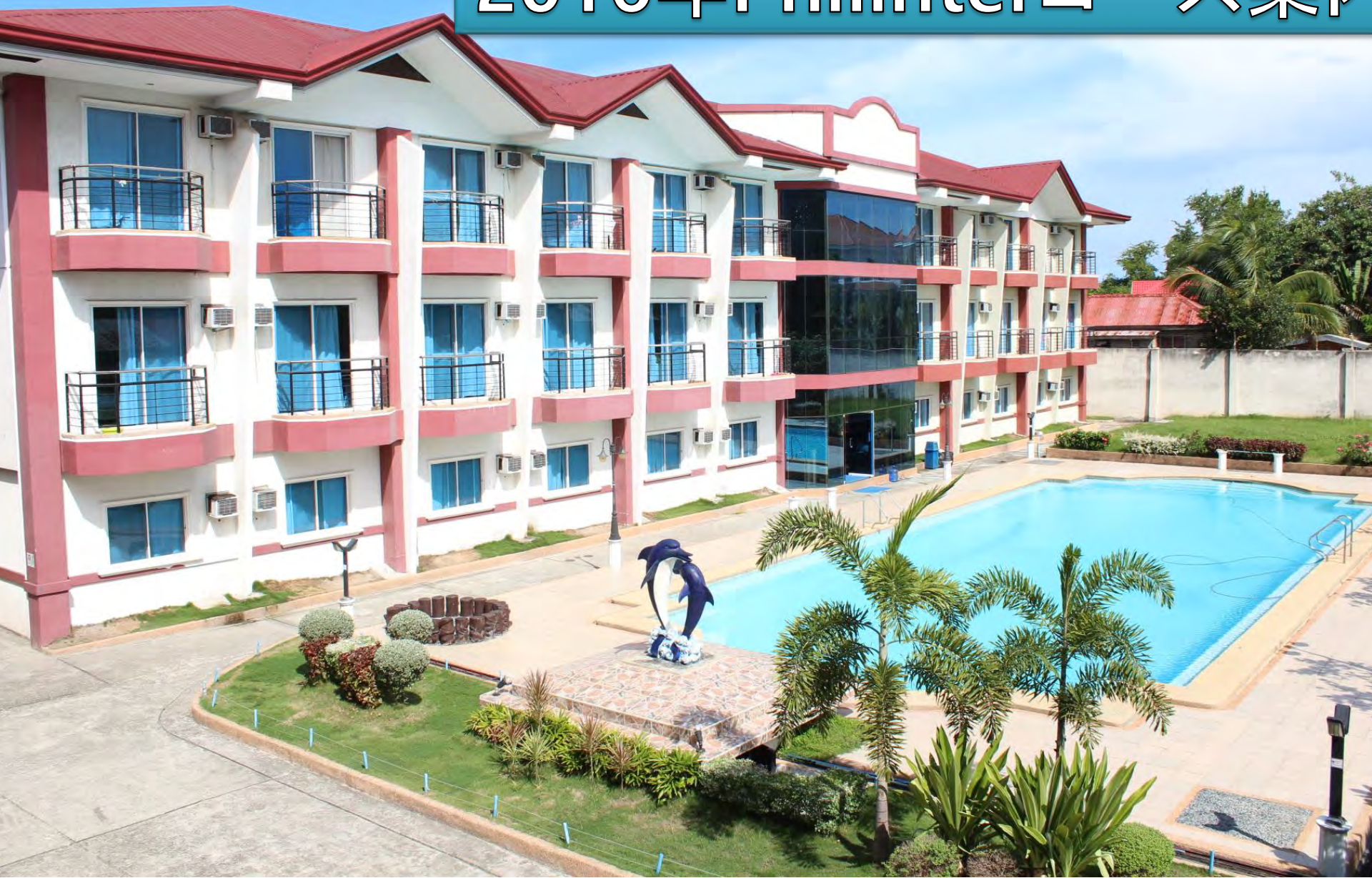


PHILINTER SCHOOL – 質の高い教育

講師の雇用と教育システム



2016年Philinterコース案内



2016

ESL COURSE

SPECIALIZED COURSES

1コマ 45分

- ✓ 1コマ45分
- ✓ コマごとに違う先生が担当
- ✓ 土曜日に無料オプション授業（90分×2）
- ✓ 毎月第一土曜日はTOEIC模擬試験受講可能

コース別コマ数

	1:01	SGC	BGC	コマ数
General ESL	4時間	2時間	2時間	8コマ
Intensive Power Speaking	5時間	2時間	2時間	9コマ
Junior ESL	4時間	3時間		7コマ
IELTS Foundation	4時間	2時間	2時間	8コマ
IELTS Full time	4時間	4時間	2時間	10コマ
TOEIC Full/Foundation	4時間	2時間	2時間	8コマ
BUSINESS	4時間	3時間	1時間	8コマ
Medical	5時間	3時間	1時間	9コマ

ESL COURSE

GENERAL ESL

INTENSIVE

POWER SPEAKING

JUNIOR ESL

必要条件

16歳（高校生）以上
英語のレベルは問わない

Key Information

期間: 1 – 24週間

カリキュラム

マンツーマン授業 (4コマ)

- ・リーディングと
ポキャブラリー
- ・文法とライティング
- ・リスニングと
スピーキング



スモールグループ授業 (2コマ)

- ・文法
- ・発音
- ・マルチメディア
- ・ネイティブ英会話
など



ビッググループ授業 (2コマ)

- ・ポキャブラリー
- ・リスニング/スピーキング
- ・コミックワード
- ・プレミアムイングリッシュ
など

サンプルスケジュール

Time	月曜日～金曜日	土曜日
07:10 ~ 07:50	朝食・授業の準備	
08:00 ~ 08:45	1st マンツーマン授業	
08:50 ~ 09:35	2nd マンツーマン授業	自由参加
09:40 ~ 10:25	3rd マンツーマン授業	グループ授業1
10:30 ~ 11:15	4th マンツーマン授業	自由参加
11:20 ~ 12:00	5th スモールグループ授業	グループ授業2
11:50 ~ 12:30	昼食	
13:00 ~ 13:45	6th スモールグループ授業	
13:50 ~ 14:35	7th ビッググループ授業	
14:40 ~ 15:25	8th ビッググループ授業	
15:30 ~ 16:15	自習学習	
16:20 ~ 17:00	自習学習	
17:30 ~ 18:10	夕食	

ESL COURSE

GENERAL ESL

INTENSIVE

POWER SPEAKING

JUNIOR ESL

必要条件

16歳（高校生）以上
英語のレベルは問わない

Key Information

期間: 1 – 24週間

カリキュラム

マンツーマン授業 (5コマ)

- ・読む&話す
- ・正しく話す
- ・聞く&会話
- ・口語英語
- ・自己表現

スモールグループ授業 (2コマ)

- ・発音力(基礎アクセント
トレーニング)
- ・サバイバルイングリッシュ
- ・マルチメディア
- ・リサーチ&報告
など

ビッググループ授業 (2コマ)

- ・ボキャブラリー
- ・リスニング/スピーキング
- ・コミックワード
- ・プレミアムイングリッシュ
など

サンプルスケジュール

Time	月曜日～金曜日	土曜日
07:10 ~ 07:50	朝食・授業の準備	
08:00 ~ 08:45	1st マンツーマン授業	
08:50 ~ 09:35	2nd マンツーマン授業	自由参加
09:40 ~ 10:25	3rd マンツーマン授業	グループ授業1
10:30 ~ 11:15	4th マンツーマン授業	自由参加
11:20 ~ 12:00	5th マンツーマン授業	グループ授業2
11:50 ~ 12:30	昼食	
13:00 ~ 13:45	6th スモールグループ授業	
13:50 ~ 14:35	7th スモールグループ授業	
14:40 ~ 15:25	8th ビッググループ授業	
15:30 ~ 16:15	9th ビッググループ授業	
16:20 ~ 17:00	自習学習	
17:30 ~ 18:10	夕食	

ESL COURSE

GENERAL ESL

INTENSIVE

POWER SPEAKING

JUNIOR ESL

必要条件

7歳~15歳以下

Key Information

期間: 1 – 24週間

カリキュラム

マンツーマン授業 (4コマ)

- ・リーディングと
ボキャブラリー
- ・文法とライティング
- ・リスニングと
スピーキング
- ・実用スピーキング



スモールグループ授業 (3コマ)

- ・ボキャブラリー&
ディスカッション
- ・リスニング&
書き取り
- ・発音



自習

アカデミックカウセリン
グ

サンプルスケジュール

Time	月曜日～金曜日	土曜日
07:10 ~ 07:50	朝食・授業の準備	
08:00 ~ 08:45	1st マンツーマン授業	
08:50 ~ 09:35	2nd マンツーマン授業	
09:40 ~ 10:25	3rd マンツーマン授業	
10:30 ~ 11:15	4th マンツーマン授業	
11:20 ~ 12:00	5th グループ授業	
11:50 ~ 12:30	昼食	
13:00 ~ 13:45	6th グループ授業	
13:50 ~ 14:35	7th グループ授業	
14:40 ~ 15:25	自習学習	
15:30 ~ 16:15	自習学習	
16:20 ~ 17:00	自習学習	
17:30 ~ 18:10	夕食	

SPECIALIZED COURSES

Key Information

期間: Foundation 1週以上
Full time 12週間

カリキュラム

Foundation IELTS コース		
IELTS	ESL	ESL
マンツーマン授業 (4コマ)	スモールグループ授業 (2コマ)	ビッググループ授業 (2コマ)
<ul style="list-style-type: none"> IELTS リスニング IELTS リーディング IELTS ライティング IELTS スピーキング 	<ul style="list-style-type: none"> ・グラマー ・リーディング & ボキャブラリー 	・201レベル以上のクラス
	IELTS模擬試験	
	平日に一度	

Full time IELTS コース		
IELTS	IELTS	ESL
マンツーマン授業 (4コマ)	スモールグループ授業 (4コマ)	ビッググループ授業 (2コマ)
<ul style="list-style-type: none"> IELTS ライティング task 1 IELTS ライティング task 2 IELTS スピーキング IELTS 個別専門授業 <ul style="list-style-type: none"> IELTS ボキャブラリー IELTS グラマー IELTS 間違いやすい問題 IELTS スピーキング 2 	<ul style="list-style-type: none"> IELTS リスニング IELTS リーディング 1 IELTS リーディング 2 IELTS 特別復習クラス 	・301+レベル以上のクラス
	IELTS模擬試験	
	<ul style="list-style-type: none"> 平日に一度 毎週土曜日 	

IELTS
TOEIC
BUSINESS

概要

IELTSコースは専門的に訓練された講師が担当しIELTSのレベルアップを目指します。

必要条件

Foundation IELTS
IELTS 2.5/TOEIC 255/フィリントーレベル201
FULL - TIME IELTS
IELTS 3.5/TOEIC 540/フィリントーレベル201+以上

SPECIALIZED COURSES

IELTS
TOEIC
BUSINESS

Key Information

期間: Foundation 1 週間以上
Full Time 12週間

カリキュラム

Foundation TOEIC コース		
TOEIC	ESL	ESL
マンツーマン授業 (4コマ)	スモールグループ授業 (2コマ)	ビッググループ授業 (2コマ)
・TOEICベーシック ボキャブラリー ・TOEICベーシック 文法/ライティング ・TOEICベーシック リスニング ・TOEICベーシック リーディング	・スピーキング /ディスカッション ・リスニング	・201レベル以上のクラス
	TOEIC模擬試験 平日に一度	

Full time TOEIC コース		
TOEIC	TOEIC	ESL
マンツーマン授業 (4コマ)	スモールグループ授業 (4コマ)	ビッググループ授業 (2コマ)
・TOEICリスニング1 ・TOEICリスニング2 ・TOEICリーディング1 ・TOEICリーディング2	・TOEIC特別復習クラ ス TOEIC模擬試験 ・平日に一度 ・毎週土曜日	・301+レベル以上のクラ ス

概要

TOEICコースは専門に訓練された講師が
担当しTOEICスコアの向上を目標とした
コースです。

必要条件

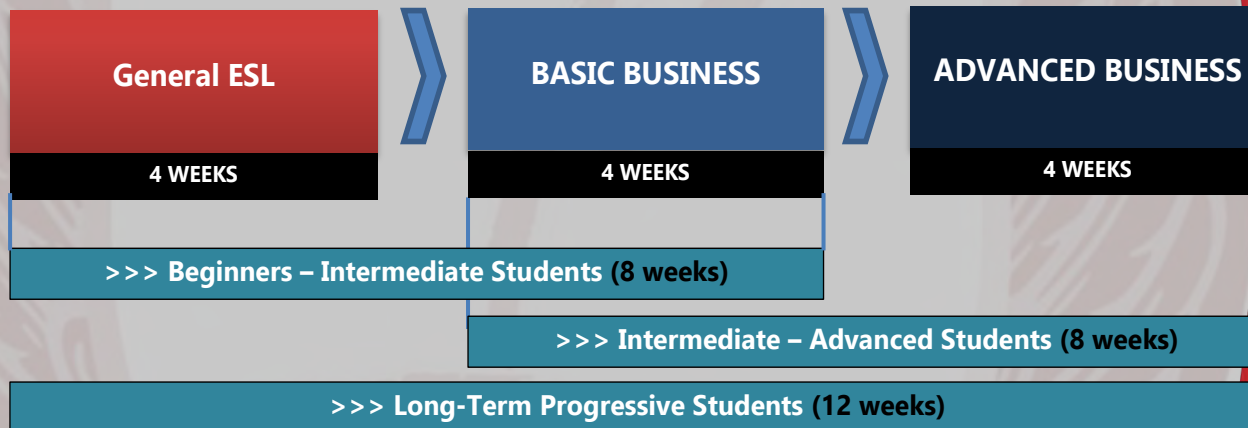
FULL - TIME TOEIC コース
TOEIC 400/IELTS 3.0/Philinter
201以上

SPECIALIZED COURSES

*IELTS
TOEIC
BUSINESS*

Key Information

期間: Focus Business 2 週間
Basic Business 1~4週間
Advance Business 4週間



概要

将来職場環境で使う英語スキル向上を目的とするコースである。ビジネス分野で使われる単語などを学習する。

必要条件

18 歳以上
Focus Business 201+
Basic Business 201
Advance Business 301+

Focus Business
Basic Business
Advance Business

カリキュラム

**SPECIALIZED
COURSES**

IELTS
TOEIC
BUSINESS

コース名	1. ベーシックビジネス	2. アドバンスビジネス	3. フォーカス インダストリー
期間	4週間 (毎月第一月曜日)	1-4週間 (毎月第一月曜日)	2週間 (毎週月曜日)
必要なレベル	201 IELTS 3.0/ TOEIC 250	301+ IELTS 5.0/ TOEIC 600	201+ IELTS 3.5/ TOEIC 400
授業構成			
マンツーマン授業	スピーキング: 仕事場で使う英語	ライティング: * 文書作成	Focus Study 1: 仕事で使う英単語
	リーディング: ビジネス単語	リーディング: ビジネス単語	Focus Study 2: 仕事で使う英単語
	リスニング/文法: 1ON1	選択授業2コマ (下記参照)	Writing: 文書作成
	発音: スピーチ授業		選択授業: 1コマ (下記参照)
スモールグループ クラス	リスニング: BBC / CNN / ドキュメンタリー	リスニング: BBC / CNN / ドキュメンタリー	文法
	スピーキング/リスニング: ビジネス英会話	スピーキング/リスニング: ビジネス英会話	スピーキング/リスニング: TOEIC英会話
	リーディング/ライティング: リサーチと報告	ライティング/スピーキング: * プレゼンテーション	発音
ビッググループ クラス	プレミアムイングリッシュ	プレミアムイングリッシュ	プレミアムイングリッシュ

マンツーマン選択授業

- * 履歴書作成、面接対応 (2-4 週間)
- グラフ作成 (2 週間)
- * 会議、交渉 (2-4 週間)
- 電話対応 (2-4 週間)
- スピーチクラス (4 週間)

Focus Study Industries

- 職場で使う英語
- 事務
- 営業
- 経理、財務
- 医療
- IT
- その他

• Medical

SPECIALIZED COURSES

カリキュラム

	メディカルコース
期間	4 - 8 週間 (毎週月曜日入学)
必要なレベル	201以上 IELTS 3.0/ TOEIC 250
授業構成	
マンツーマン授業	メディカルボキャブラリー01: 専門基礎
	メディカルボキャブラリー 02: 保健医療
	メディカルボキャブラリー 03: 医療行為
	ESL: (内容は応相談)
	ESL: (内容は応相談)
スモールグループ クラス	メディカルボキャブラリーSGC: よく使われるメディカルボキャブラリー
	スピーキング: TOEICスピーキング
	ESL: (内容は応相談)
ビッググループ クラス	プレミアムイングリッシュ/ 科学の概念とまとめ

ESL 授業
リーディング
リスニング
スピーキング
ライティング
文法
ボキャブラリー
発音
丁寧な表現

IELTS
TOEIC
BUSINESS

概要

実用的なメディカルボキャブラリーと英語力の向上に重点を置いています。

必要条件

Philinterレベル201
IELTS 3.0/ TOEIC 250



Philinter School-Photo



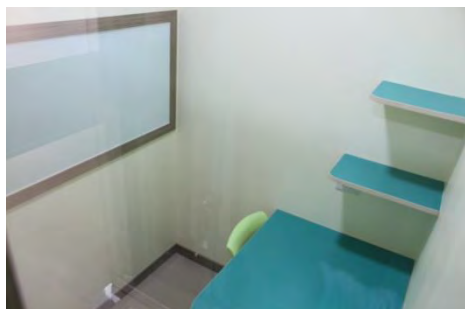
グループクラス



シアター



学校外観



マンツーマンクラス



校舎一階ロビー



レクチャーホール



ティーチャーラウンジ



校舎二階ロビー



アカウントオフィス



Philinter School-Photo



売店



クリニック



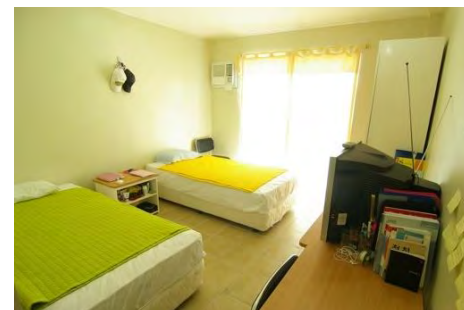
寮一人部屋



自習室



食堂



寮二人部屋



寮ロビー



寮



寮三人部屋



Philinter 一日のスケジュール

✓ 授業に対するスケジュールは個人に配られたタイムスケジュールをご参考してください。

時 間	コマ	内 容
07:20 ~ 07:50	朝食	
08:00 ~ 08:45	1 st Period	
08:50 ~ 09:35	2 st Period	• 食事メニュー
09:40 ~ 10:25	3 st Period	朝食: パン, お粥, ジュース等 昼食&夕食: 該当メニュー掲示板上に公示
10:30 ~ 11:15	4 st Period	
11:20 ~ 12:00	5 st Period	• 学校の案内 1階: 1on1 講義室(セクション A,B,C,D)、office、AVR、シアター、 スタディーホール、トイレ 2階: グループ講義室(GC)、アカウントoffice、保健室
11:50 ~ 12:30	昼食	
13:00 ~ 13:45	6 st Period	• 授業について
13:50 ~ 14:35	7 st Period	general course : 8コマ (1on1 4コマ, GC 2コマ, OC 2コマ) Intensive course : 9コマ (1on1 5コマ, GC 2コマ, OC 2コマ)
14:40 ~ 15:25	8 st Period	
15:30 ~ 16:15	9 st Period	Saturday class : 土曜日は08:00-11:35の間、無料でグループ授業を選択可能 (レベル別グループ授業、学校掲示板上に記載、申し込みは不要)
16:20 ~ 17:00	自習学習	※許可なく、他人グループ授業に参加することはできません。(発見時注意及び警告)
17:30 ~ 18:10	夕食	

- ✓ 上記の日程表は現地の事情及びレベルによって異なる場合があります。
- ✓ 休憩時間は5分だけなので注意してください。
- ✓ 土曜日午前無料グループ授業を実施しております。



Philinter –SCHOOL ACTIVITIES

JANUARY

SPEECH CONTEST



FEBRUARY

Valentines Special



MARCH

Philinter's Got Talent



APRIL

Spelling Bee



MAY

Mr. & Ms. Philinter



JUNE

Founder's Day



JULY

DEBATE



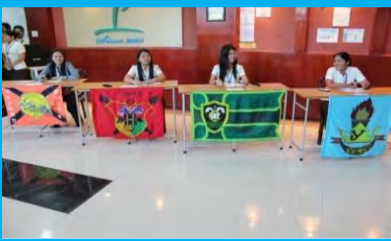
AUGUST

MUSIC VIDEO



SEPTEMBER

SECTION WARS



OCTOBER

bingo



NOVEMBER

COSCON



DECEMBER

Christmas





THANK YOU

COME TO PHILINTER SCHOOL!!

